



FC Schwülper – Hygienekonzept vom 07.06.2021

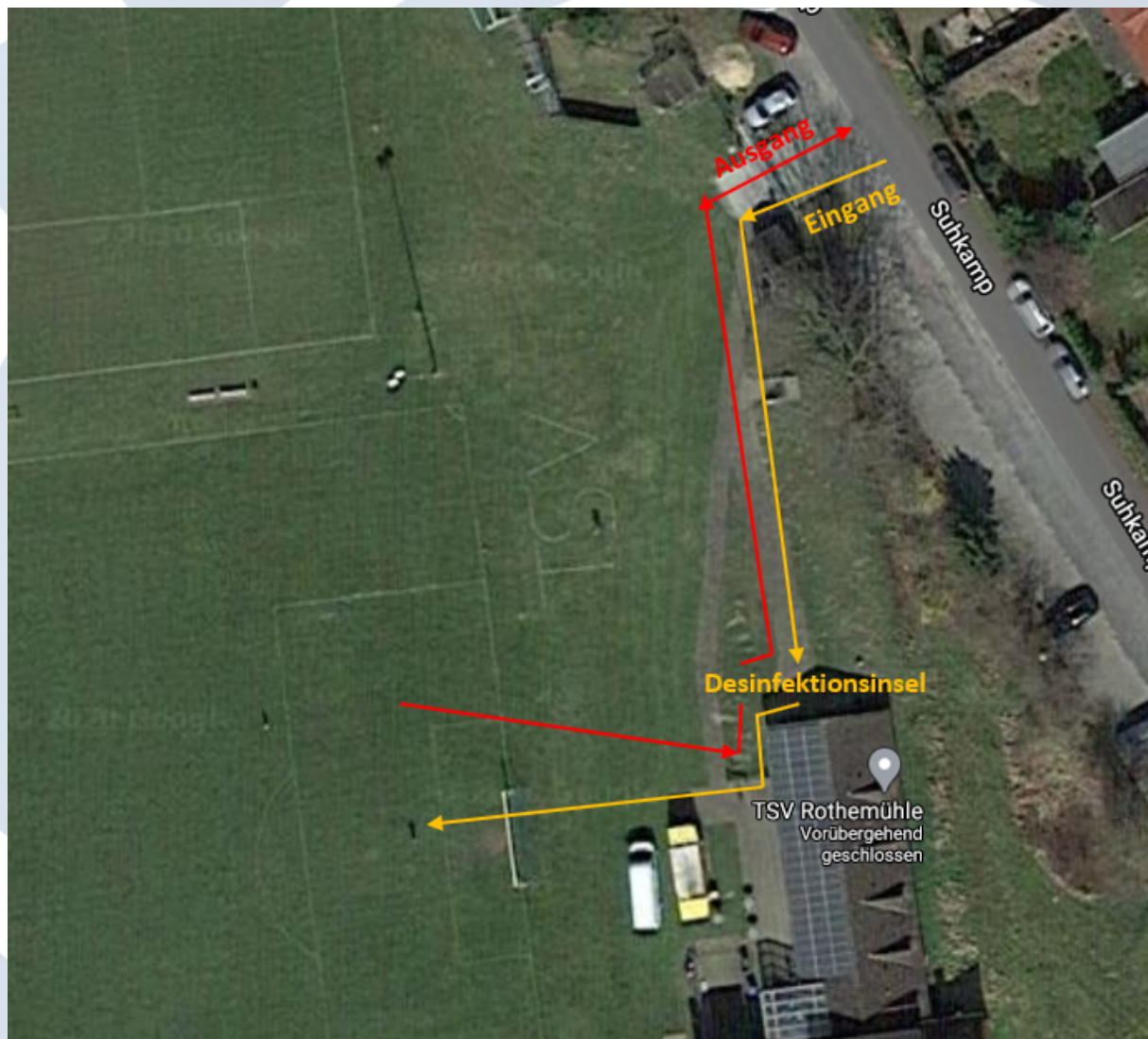
Das Konzept setzt als Grundlage einen Inzidenzwert zwischen 10 und 35 voraus.

1. Anreise

- Die Anreise erfolgt Privat (Auto, Zweirad, zu Fuß) - von der Anreise mit öffentlichen Verkehrsmitteln wie Bus raten wir ab.
- Die Anreise ist nur gestattet ohne jegliche Krankheitssymptome wie **Fieber, Husten, Halsschmerzen** etc.
- Anreisen sollten nicht mit Fahrgemeinschaften stattfinden
- Der Parkplatzbereich sollte nicht als Treffpunkt vor und nach den Trainingseinheiten genutzt werden

2. Gelände

- Das Gelände ist auf direktem Wege zu betreten oder zu verlassen.
- Für Spieler dient die Wegeleitung zur Orientierung. Hier wird zwischen gelbem Weg (Hinführung zum Trainingsgelände) und dem roten Weg (Rückführung vom Trainingsgelände) unterschieden.
- Das Betreten des Geländes von Eltern, Gästen oder Zuschauern ist erlaubt:
 - Eltern, Gäste oder Zuschauer dürfen den Bereich des Spielfeldes nur im Notfall betreten.
 - Der Abstand von 1,5m ist wahren
 - Eine medizinische Maske ist zu tragen
 - Die Nachverfolgung erfolgt über die APP Luca; QR-Codes werden an den Standorten ausgehangen
- Die Toilettennutzung sollte auf das nötigste reduziert werden.
- Die Nutzung der Umkleiden ist unter folgenden Voraussetzungen erlaubt:
 - Beim Betreten der Umkleiden sind die Hände zu waschen
 - In den Kabinen ist der Abstand von 1,5m zu wahren
 - Die Anzahl der Personen in den Umkleiden ist an die Größe der Umkleiden anzupassen und ggf. zu reduzieren
 - Medizinische Masken sind zu tragen
 - Vor, während und nach der Benutzung ist an ausreichend Lüftung zu denken





Am Beispiel OBS Sportplatz Schwülper



Noch zu trainierende Mannschaft läuft in Reihe in Abstand Ostseite ein mit den eigenen Sachen in der Hand. Ist die vorige Mannschaft runter vom Platz überquert die Nachzufolgende Mannschaft die Seite mit den eigenen Sachen und legen diese dort ab und beginnen das Training.

3. Training

- Fußball unter freiem Himmel ist unabhängig vom Alter zulässig:
 - Keine Beschränkung der Gruppengröße
 - Testpflicht für Trainer/Betreuer sowie für Erwachsene entfällt
 - Freundschaftsspiele sind möglich
 - Die Zuschauerzahl ist je nach Standort individuell zu bestimmen
- Die Spieler bewegen sich umgehend zu den Trainingsflächen
- Das Training wird ausschließlich von den Trainern auf- und abgebaut. Die Materialien von den Trainern aus dem Materialraum geholt und nach dem Training desinfiziert.
- Es findet kein Kopfballtraining statt.
- Getränke werden vorbereitet und die Flaschen nummeriert oder selbst mitgebracht. Beim Trinken keine Gruppenbildung
- Nach dem Training wird sich zügig umgezogen und das Gelände verlassen
- Zwischen den Trainingszeiten muss mindestens 10 Minuten betragen damit sich Spieler nicht in die Quere kommen
- Auf eine Gruppenbildung(Begrüßung, Verabschiedung) ist zu verzichten. Bei privaten und öffentlichen Zusammenkünften gilt im Landkreis Gifhorn weiterhin die 10 aus 3 Regel als maximale Begrenzung der Haushalte.



4. Sonstiges

- Die Reinigung der Sanitäreinrichtungen findet regelmäßig statt
- Es wird ausreichend Desinfektionsmittel zur Verfügung gestellt (Eingang, Ausgang u. Toiletten)
- Spielergespräche finden per Video statt
- Alle Trainingsgruppen müssen immer dokumentiert werden, damit eine mögliche Nachverfolgung der Infektionskette gewahrt ist.
- Eine Erfassung findet über ein entsprechendes Formular pro Mannschaft statt und wird den Trainern per Link zur Verfügung gestellt.
- Corona-Beauftragter: Vorstand FC Schwülper

Aufgrund unserer gesellschaftlichen Verantwortung werden Verstöße gegen Regeln direkt geahndet. Je nach Schwere des Verstoßes kann die Konsequenz das Verlassen des Geländes/Ausschluss vom Trainingsbetrieb bedeuten.

Euer Vorstand/Corona-Beauftragten des FC Schwülper